



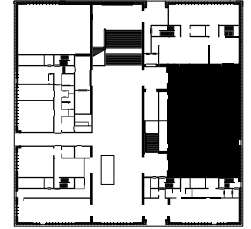
# FESTSAAL

Der Elegante – 100 bis 600 Personen

KUNSTHAUS ZÜRICH

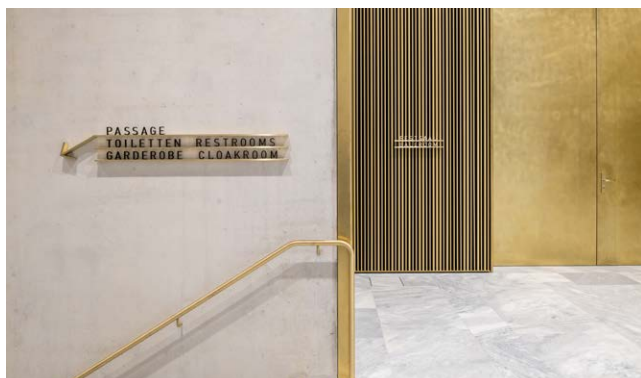
# FESTSAAL

Der Elegante – 100 bis 600 Personen



In der neuen Museums-Erweiterung von David Chipperfield können Ihre Gäste in ein elegantes Ambiente eintauchen. Der grosse, multifunktionale Festsaal kann je nach Bedürfnis individuell genutzt werden – vom Bankett mit oder ohne Aufführung, über einen Stehempfang und einer Konferenz bis hin zu einem Konzert Setting, Filmvorführungen oder Performances inklusive Party. Der exklusive Saal mit modernster Veranstaltungstechnik ermöglicht eine räumliche Unterteilung oder aber die offene Nutzung auf einer Gesamtfläche von 465 m<sup>2</sup> mit bis zu 600 Gästen.

Neben Eleganz und Modernität bietet der Festsaal zusätzliche Annehmlichkeiten für einen zeitgemässen Eventbetrieb: eine multifunktionale, gut ausgestattete Catering-Küche mit eigener Zufahrt; vorteilhafte Logistik für An- und Ablieferungen; Künstlergarderobe und akustische Optimierungen im Festsaal nach Veranstaltungstyp.



## GRÖSSE

ca. 465 m<sup>2</sup> Gesamtfläche  
100 – 600 Personen

Saal: Länge 28.3 m, Breite 16.5 m,  
Höhe 5.10 m  
Bühne: Breite 10 m, Tiefe 5.2 m  
max. Personenzahl: 600

## AUSSTATTUNG UND TECHNIK

Im Mietpreis inbegriffen: Stühle,  
Grundlicht, Rednerpult, Leinwand

Gegen Aufpreis: professionelle Zusatz-  
optionen in Ton- und  
Beleuchtungstechnik, sowie individuelle  
Bühnengestaltungs-möglichkeiten  
(Podium, Orchester etc.)

## ERWEITERUNGEN

- Outdoorflächen im Garten der Kunst
- Apérozonen in der Eingangshalle
- Zusatzräume für Besprechungen und Seminare

## MIETPREIS

7500 CHF / Tag zzgl. Nebenkosten  
(u.a. Einrichtung und Reinigung)

## RAHMENPROGRAMM

Das Kunsthaus bietet Ihnen eine breite Auswahl an Möglichkeiten für inspirierende und abwechslungsreiche Rahmenprogramme, von der privaten Museumsführung über interaktive Workshops bis hin zu massgeschneiderten Kunsterlebnissen. Gerne unterbreiten wir Ihnen einen Vorschlag, anhand Ihrer Wünsche.

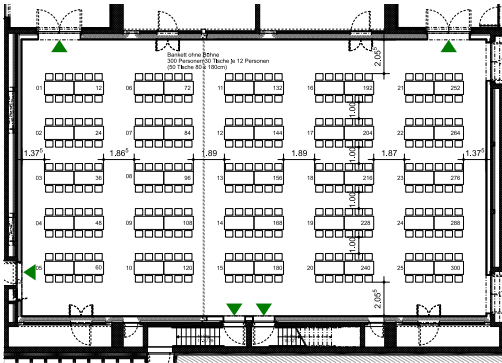
## KONTAKT

events@kunsthaus.ch  
+41 (0)44 253 84 73

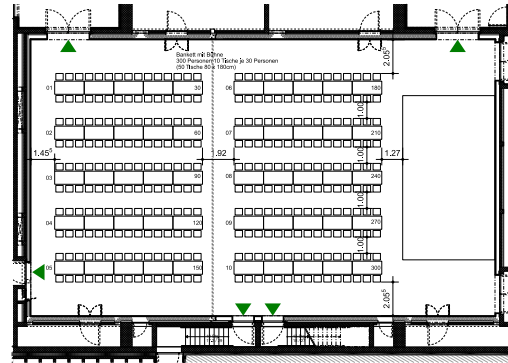
# FESTSAAL

## Beispielhafte Nutzungs- und Einrichtungsformen

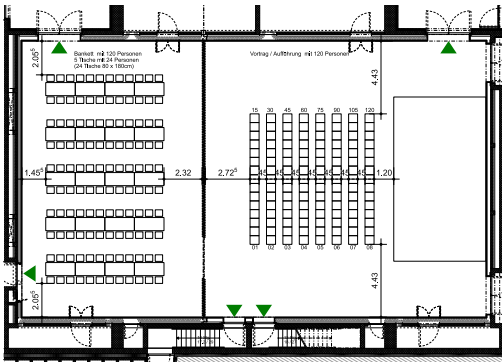
### 1. BANKETT



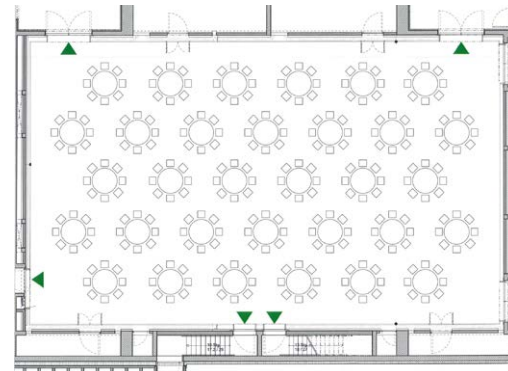
**Bankett ohne Bühne (bis 360 Personen)**  
z.B. 30 Tische (80 x 180 cm) à 12 Personen



**Bankett mit Bühne (bis 300 Personen)**  
z.B. 10 Tischreihen (50 x 80 x 180 cm) à 30 Personen



**Bankett & Aufführung (bis 120 Personen)**  
Teil 1: Bankett mit 5 Tischreihen (24 x 80 x 180 cm)  
Teil 2: 120 Stühle theaterbestuhlt



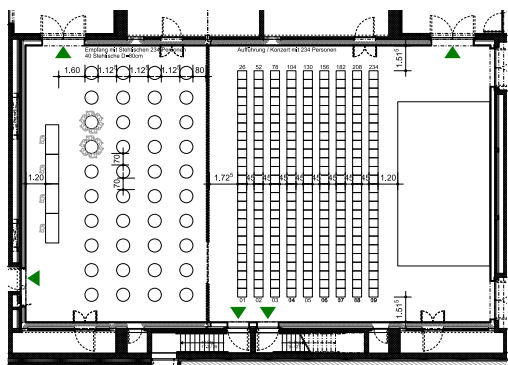
**Bankett ohne Bühne (bis 256 Personen)**  
z.B. 32 runde Tische (150 cm) à 8 Personen

**Bankett mit Bühne (bis 200 Personen)**  
z.B. 25 runde Tische (150 cm) à 8 Personen

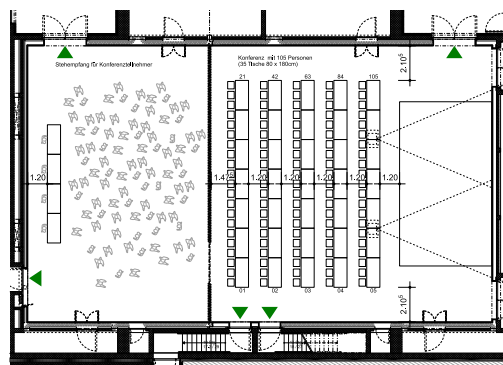
# FESTSAAL

Beispielhafte Nutzungs- und Einrichtungsformen

## 2. STEH-EMPFANG & AUFFÜHRUNG BZW. KONFERENZ

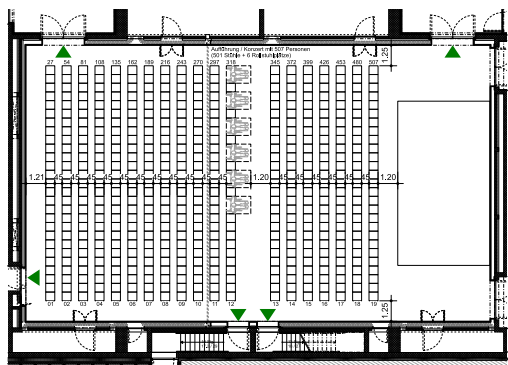


**Steh-Empfang & Aufführung (bis 230 Personen)**  
Teil 1: 40 Stehtische (80 cm)  
Teil 2: 230 Stühle theaterbestuhlt



**Steh-Empfang & Konferenz (bis 100 Personen)**  
Teil 1: Steh-Empfang mit Steh- und Buffettischen  
Teil 2: 35 Tische (80 x 180 cm) mit 100 Stühlen inkl. Bühne

## 3. AUFFÜHRUNG



**Aufführung / Konzert (bis 500 Personen)**  
sitzend: Bühne und 500 Stühle theaterbestuhlt

**Aufführung / Konzert (bis 600 Personen)**  
stehend: Bühne (ohne Stühle)

## 4. PARTY

Saal individuell nutzbar (DJ, Cocktail etc.) –  
mit Möglichkeit der Unterteilung  
ab 100 Personen geeignet.