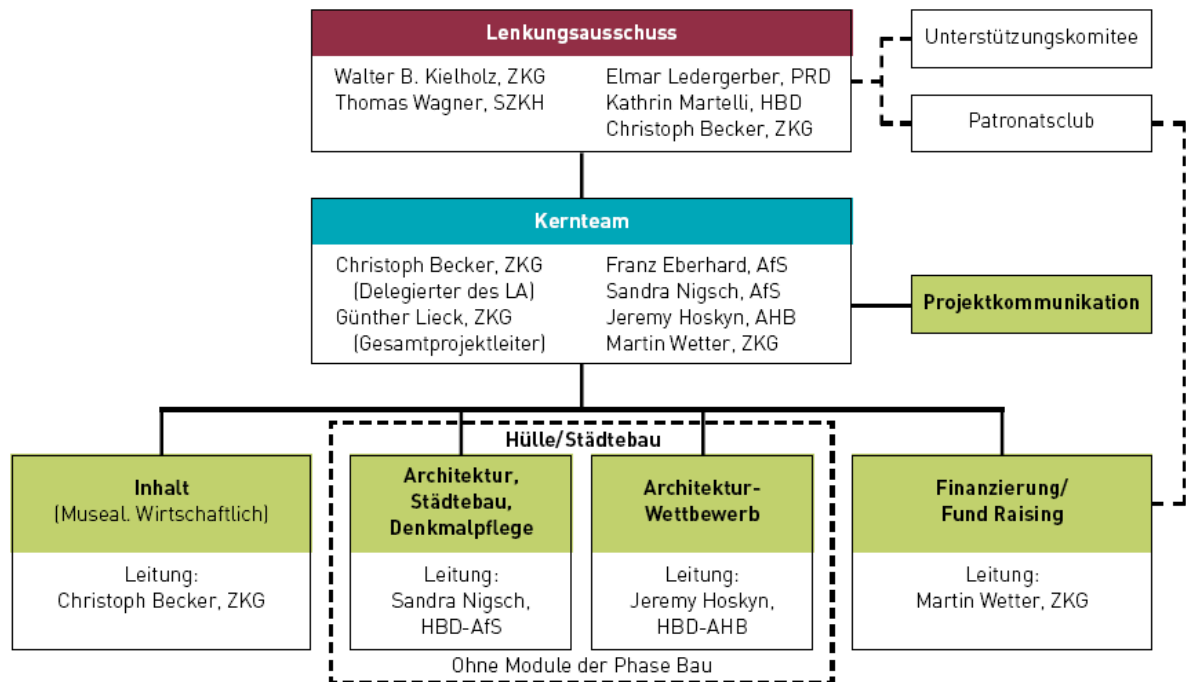




Anlage I zur Medienmitteilung vom 29. August 2007
Entscheidende Weichenstellung für Kunsthaus-Erweiterung

Projektorganisation, Fahrplan, Raumprogramm

Projektorganisation



Abkürzungen:

AfS: Amt für Städtebau

AHB: Amt für Hochbauten

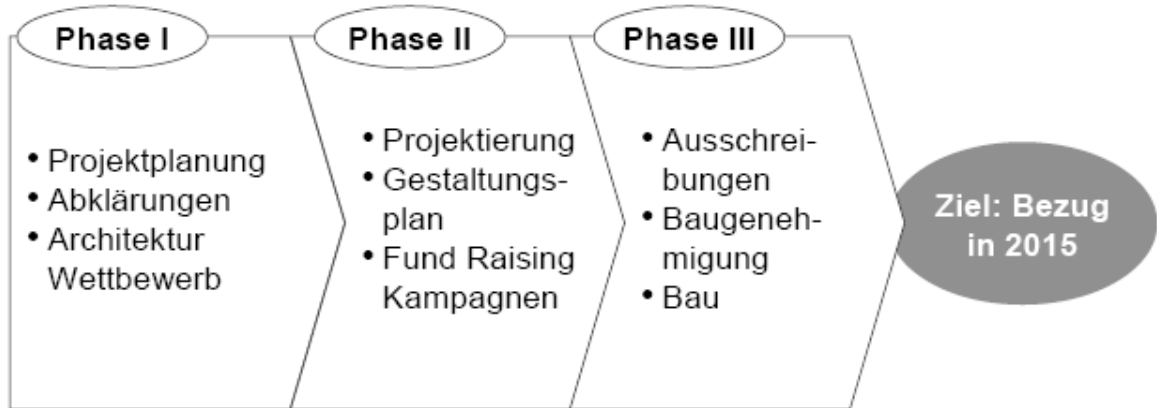
HBD: Hochbaudepartement

PRD: Präsidialdepartement

SZKH: Stiftung Zürcher Kunsthaus

ZKG: Zürcher Kunstgesellschaft

Fahrplan



Angestrebtes Raumprogramm

Funktionen	Kunsthaus bestehend (in m2)	Kunsthaus Erweiterung (in m2)	Kunsthaus insgesamt (in m2)
Sammlung Kunsthaus	5'890	4'000	9'890
Sammlung Bührle		2'500	2'500
Wechsausstellungen	1'520	1'200	2'720
Kunstdepots (intern)	920	1'000	1'920
Kunstvermittlung, Gruppenbetreuung	120	800	920
Besucherservice inkl. heutiger Vortragsaal.	1'560	700	2'260
Veranstaltungssaal	0	1'000	1'000
Bibliothek, varia	1'500	0	1'500
Infrastruktur	8'360	2'000	10'360
Gesamtfläche	19'870	13'200	33'070

Stand: 15.8.2006; ohne unterirdische Anbindung, Parkplätze und Freiräume

Kontakt für Redaktionen

Björn Quellenberg, Leiter Presse und Kommunikation Kunsthhaus Zürich, bjorn.quellenberg@kunsthhaus.ch, Direktwahl +41 44 253 84 11, Zürcher Kunstgesellschaft, Winkelwiese 4, Postfach, 8024 Zürich, www.kunsthhaus.ch

Urs Spinner, Leiter Kommunikation des Hochbaudepartements der Stadt Zürich, urs.spinner@zuerich.ch, Direktwahl +41 44 412 26 51, Hochbaudepartement, Lindenhofstrasse 19, Postfach, 8021 Zürich, www.stadt-zuerich.ch/hochbau